

# Boîte pour ventilateur/luminaire en acier **ONE-BOX™**

Suite au verso

*Pour les constructions nouvelles ou anciennes*  
*Montage latéral solide sur la solive*



**FBS1423**  
se monte  
latéralement  
sur le montant



Les vis  
d'installation  
sont expédiées  
imperdables

**HOMOLOGUÉE  
CSA pour  
Ventilateurs/  
Luminaires**

**pesant  
jusqu'à 22,67  
kilos (kg)**



Boîte en ACIER **ONE-BOX™** de 376,9 cm<sup>3</sup>

Conçue pour les nouvelles constructions ou les rénovations, notre boîte FBS1423 s'installe latéralement sur une solive pour assurer une installation extrêmement solide, homologuée pour ventilateurs – sans oscillation.

- Vis d'installation pour fixer la boîte sur la solive et le ventilateur sur la boîte, expédiées imperdables
- Languettes pour positionnement à 1,27 cm
- Placez la boîte à la profondeur correcte sur la solive et fixez-la avec les trois vis imperdables dans la boîte.
- Très grande capacité de 376,9 cm<sup>3</sup>
- **Homologuée CSA** pour les ventilateurs/luminaires pesant jusqu'à 22,67 kg
- Homologuée UL pour les ventilateurs/luminaires pesant jusqu'à 31,75 kg



FBS1423

Brevetée



**Arlington®**

1 Stauffer Industrial Park  
Scranton, PA 18517  
800/233.4717 • Fax 570/562.0646  
[www.aifittings.com](http://www.aifittings.com)

# Boîte pour ventilateur/luminaire en acier ONE-BOX™

## Montage latéral sur une solive pour une installation solide du ventilateur/luminaire

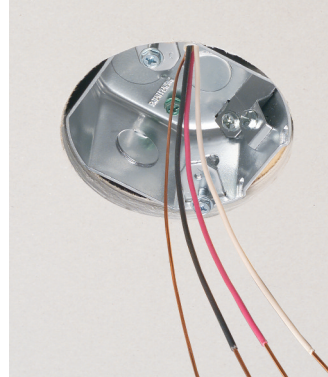
### Installation dans une nouvelle construction



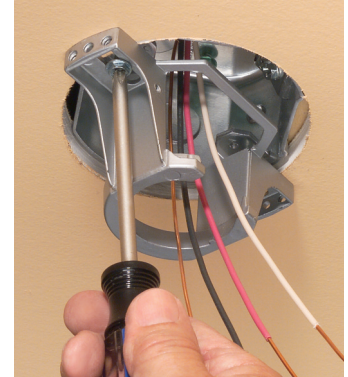
1 Montez la boîte sur le côté de la solive à l'aide des vis imperdables fournies à cette fin.



2 Languettes pour un positionnement correct de la boîte à 1,27 cm.



3 Poussez le câble à travers le connecteur de câble non métallique installé. Installez le plafond. Retirez les vis imperdables n° 10-32 pour l'installation du ventilateur. La boîte est également taraudée pour des vis n° 8-32 (non fournies) pour luminaires.

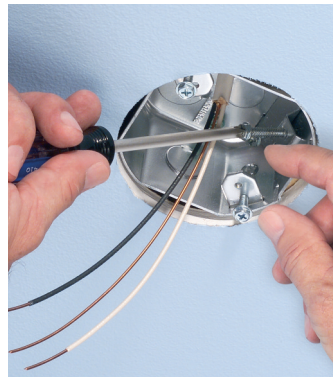


4 Peignez (ou finissez) le plafond. Installez le support de fixation du ventilateur grâce aux trous taraudés (avec les vis retirées à l'étape 3).

### Installation dans une rénovation



1 Déterminez l'emplacement de la boîte. Coupez le trou. Tirez le câble à travers le connecteur de câble non métallique installé.



2 Installez la boîte sur le côté de la solive à l'aide des vis imperdables fournies à cette fin. Installez le ventilateur ou luminaire.

Trois vis imperdables pour la fixation de la boîte sur la solive

Taraudage n° 10-32 pour les ventilateurs (vis comprises)

Connecteur de câble non métallique installé

Débouchures de 1,27 cm

### Caractéristiques du produit FBS1423

Débouchure interne de 1,9 cm

Taraudage n° 8-32 (pour les luminaires)

NUMÉRO DE CATALOGUE	CUP/DEI/NAED FABR. N° 08997	POUCES CUBES	PROFONDEUR DE LA BOÎTE À MONTAGE LATÉRAL	EMBALL. UNITAIRE/STD.
FBS1423	76190	23,0	6,03 cm	10

Comprend le connecteur de câble non métallique installé, trois vis d'installation de boîte imperdables et deux vis imperdables n° 10-32 pour l'installation du ventilateur.



**Arlington®**

1 Stauffer Industrial Park  
Scranton, PA 18517  
800/233.4717 • Fax 570/562.0646  
www.aifittings.com

Distribué par