

# Rallonges de boîtier homologuées à longue bride

Fabriqué aux É.-U. 

**NOUVEAU!**  
Plus grande bride

LA réponse aux problèmes de boîtiers électriques en retrait – Maintenant en formats triples et quadruples!

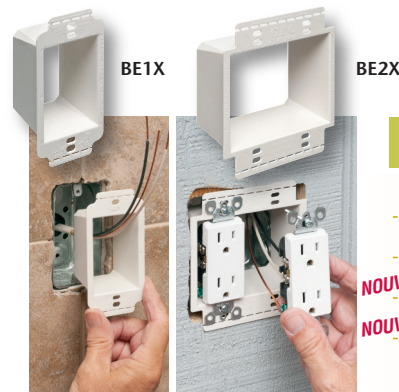


Résout les problèmes de boîtiers en retrait et de trous mal coupés

MÊME PRIX que nos rallonges de boîtiers à « bride normale »!



**Bride perforée plus longue** assurant un meilleur soutien du dispositif.



Numéro de catalogue	UPC/DEI/NAED Mfg. n° 018997	Description	Emballage standard
BE1X	40171	Simple avec longue bride	25
BE2X	48973	Double avec longue bride	25
<b>NOUVEAU!</b> BE3X	48974	Triple avec longue bride	10
<b>NOUVEAU!</b> BE4X	48975	Quadruple avec longue bride	10

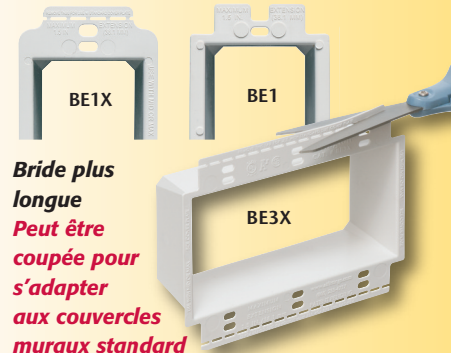
Compatible avec les boîtiers pratiques et les boîtiers électriques carrés de 4 po avec anneaux à plâtre pour les interrupteurs ou prises simples. Compatible avec tous les dispositifs, interrupteurs et disjoncteurs de fuite à la terre standard.

Breveté/Autres brevets en instance

Les rallonges de boîtier non conductrices Arlington rallongent les boîtiers électriques métalliques ou non métalliques en retrait jusqu'à 1 1/2 pouces, facilement!

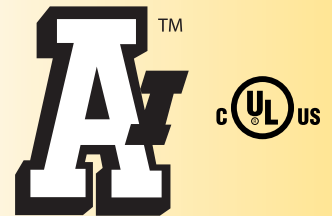
Elles sont compatibles avec tous les dispositifs simples et avec la plupart des boîtiers de sortie en acier ou non-métalliques, afin d'obtenir un dispositif de câblage de niveau et totalement soutenu affleurant à la surface du mur. Dans les boîtiers en acier, elles évitent la formation d'arc et de court-circuit en créant une barrière entre le boîtier et les vis du dispositif.

**Maintenant offertes en formats triples ou quadruples**, nos nouvelles rallonges de boîtiers disposent d'une bride légèrement plus longue offrant un support supplémentaire au dispositif lorsque l'ouverture du mur est mal coupée ou trop grande. Elles s'adaptent aux couvercles de taille moyenne ou grande, et peuvent être coupées le long de la bride perforée pour être utilisée avec des couvercles standard. Mieux encore **elles coûtent le même prix que nos rallonges de boîtiers à bride « normale »**. Si vous utilisez généralement un couvercle de taille moyenne, ces rallonges de boîtiers sont faites pour vous!



**Bride plus longue**  
Peut être coupée pour s'adapter aux couvercles muraux standard

- Conforme au CNE de 2017, article 314.20 pour les boîtiers en retrait
- Résistance au feu de 2 heures

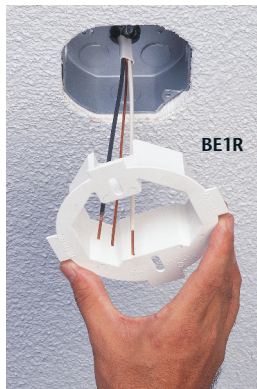
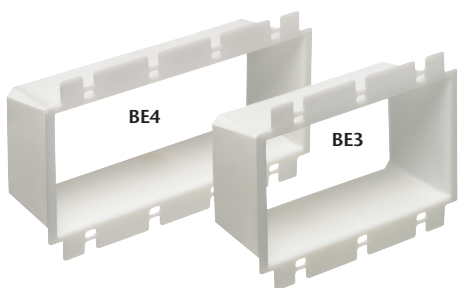
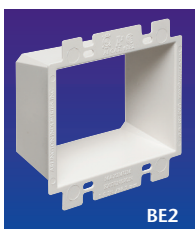


**Arlington®**

1 Stauffer Industrial Park  
Scranton, PA 18517  
800 233-4717 • Téléc. : 570 562-0646  
[www.aifittings.com](http://www.aifittings.com)

# Rallonges de boîtier homologuées à bride de taille normale

*Prolongez les boîtes électriques métalliques ou non métalliques jusqu'à 1-1/2 "*

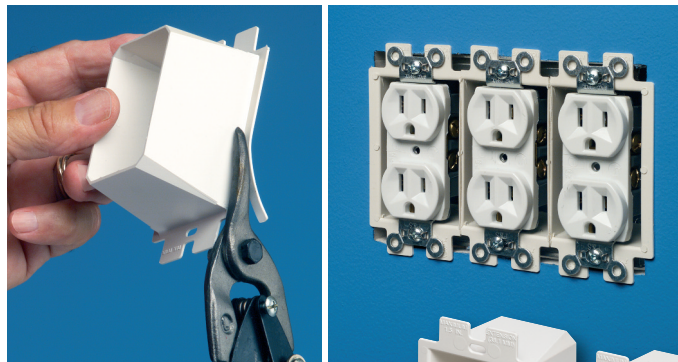


Numéro de catalogue	UPC/DEI/NAED Mfg. n° 018997	Description	Emballage standard
<b>BE1</b>	40160	Simple	25
<b>BE2</b>	48960	Double	25
<b>BE3</b>	48967	Triple	10
<b>BE4</b>	48968	Quadruple	10
Compatible avec les boîtiers pratiques et les boîtiers électriques carrés de 4 po avec anneaux à plâtre pour les interrupteurs ou prises simples. Compatible avec tous les dispositifs, interrupteurs et disjoncteurs de fuite à la terre standard.			
<b>BE1R</b>	40160	S'adapte aux boîtiers de plafond ronds ou octogonaux de 3 1/2 po et 4 po. Peut être taillé pour convenir aux boîtiers peu profonds ou aux obstructions	25

Fabriqué aux É.-U.

*Aucune rallonge de boîtier triple ou quadruple disponible? Pas de problème!*

**BE1** Les rallonges de boîtiers simples peuvent être coupées pour être utilisées dans un boîtier multiple.



LAISSER la bride extérieure

COUPER LES BRIDES intérieures des rallonges de boîtier

LAISSER la bride extérieure



**Arlington®**

1 Stauffer Industrial Park  
Scranton, PA 18517  
800 233-4717 • Téléc. : 570 562-0646  
www.aifittings.com

Distribué par

Breveté/  
Autres brevets en instance