

# Raccords de câble d'alimentation en zinc MC et Teck90

*Économique • Accepte plusieurs tailles de câbles*



8418

**8418 pour fil de 1000 Mcm et TECK90**

**Réduisez la quantité en stock**

**Les bagues de butée d'extrémité conviennent à des faisceaux de câbles de tailles différentes**



8415  
50,8 mm  
avec butée  
d'extrémité intégrée

8415  
Avec bague 1

8415  
Avec bague 2

8415  
Avec bague 3

Économisez du temps et de l'argent! Conçus pour une utilisation avec les câbles d'alimentation MC et Teck90, les raccords en zinc peu coûteux d'Arlington sont extrêmement pratiques et économiques. Proposé en tailles variées, chaque raccord a une butée d'extrémité intégrée ainsi que des bagues de butée d'extrémité supplémentaires convenant à des faisceaux de câbles de tailles différentes. **UNE taille commerciale convient à plusieurs tailles de câble!**

En cas de besoin, il est facile et rapide d'utiliser une bague de butée d'extrémité. Aucun besoin de retirer la bride. Il vous suffit de desserrer les vis et d'insérer la bague qui convient le mieux aux câbles que vous installez dans les emplacements secs.

Nos raccords de câble d'alimentation en zinc MC et Teck90 coûtent beaucoup moins cher que les raccords en acier ou fer malléable – et réduisent les quantités en stock.

- Raccord à butée d'extrémité intégrée
- Homologués cULus pour les câbles gainés en PVC aboutissant dans un emplacement sec



**GABARIT GRATUIT**  
pour choisir la taille de bague



Breveté



**Arlington®**

1 Stauffer Industrial Park  
Scranton, PA 18517

800/233.4717 • Fax 570/562.0646

[www.aifittings.com](http://www.aifittings.com)

# Raccords de câble d'alimentation en zinc MC et Teck90

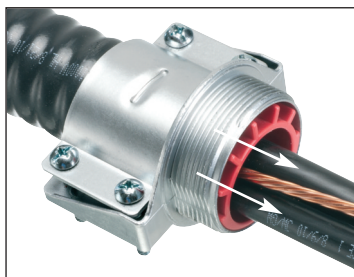
## Une taille commerciale convient à plusieurs tailles de câble

Numéro de Catalogue	CUP/DEI/NAED Fab. n° 018997	Taille Commerciale et de Débouchure (mm)	Unité/ Paquet Stand	Diam. ext. du câble		Diam. ext. du faisceau de câbles		Raccords et bagues (A, B et C), diam. à fond de gorge				Taille du conducteur Nbre de conducteurs*	Taille du conducteur CSA TECK90 Nbre de conducteurs*
				Min	Max	Min	Max	Raccord	A	B	C	(AWG/KCMIL)	(AWG/KCMIL)
8412	08412	25,40 mm	20	19,81	28,44	16,76	25,40	25,85	15,87	19,05	22,09	6/3, 6/4, 4-3, 4-4, 2-3, 2-4, 1-3	8/3, 8/4, 6/3
8413	08413	31,75 mm	20	25,40	37,08	22,09	34,79	34,56	19,86	26,21	28,75	2-3, 2-4, 1-3, 1-4, 1/0-3, 1/0-4, 2/0-3, 2/0-4, 3/0-3	6/3, 6/4, 4/3, 4/4, 3/3, 3/4, 2/3, 2/4
8414	08414	38,1 mm	10	34,54	44,95	31,75	40,38	40,30	29,84	32,43	35,10	2/0-4, 3/0-3, 3/0-4, 4/0-3, 4/0-4, 250-3, 250-4	2/4, 1/3, 1/4, 1/0-3 1/0-4, 2/0-3
8415	08415	50,8 mm	10	43,18	55,88	39,37	52,07	52,32	39,67	44,45	47,62	250-4, 300-4, 350-3, 350-4, 500-3	2/0-3, 2/0-4, 3/0-3, 3/0-4, 4/0-3, 4/0-4, 250-3
8416	08416	63,5 mm	5	53,34	68,58	49,53	60,96	62,53	50,26	55,72	---	500-3, 500-4, 600-3 600-4, 750-3	4/0-4, 250-3, 250-4, 300-3 300-4, 350-3, 350-4, 500-3
8417	08417	76,2 mm	5	63,5	83,82	59,69	76,2	78,25	61,06	67,61	---	600-4, 750-3, 750-4	350-4, 500-3, 500-4
8418	42910	<b>88,9 mm</b>	<b>5</b>	<b>83,82</b>	<b>91,44</b>	<b>76,987</b>	<b>88,90</b>	<b>87,63</b>	<b>67,615</b>	<b>75,819</b>	<b>84,938</b>	<b>750-3, 750-4, 1000-4</b>	<b>750-3, 750-4, 1000-3</b>

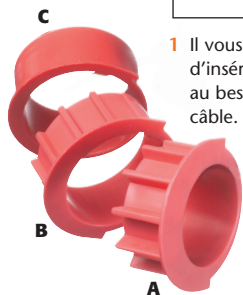
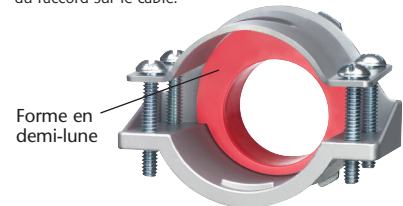
**Nouvelle  
taille plus  
grande**

Étanche au béton lorsqu'il est scellé

**Installation aisée.  
Aucun besoin de  
retirer la bride.**



\* Exemples de câbles à 3 et 4 conducteurs. Les dimensions des câbles varient considérablement selon les fabricants. Il est recommandé que le D.E. (diamètre extérieur) du câble soit mesuré afin d'assurer une installation correcte du raccord sur le câble.

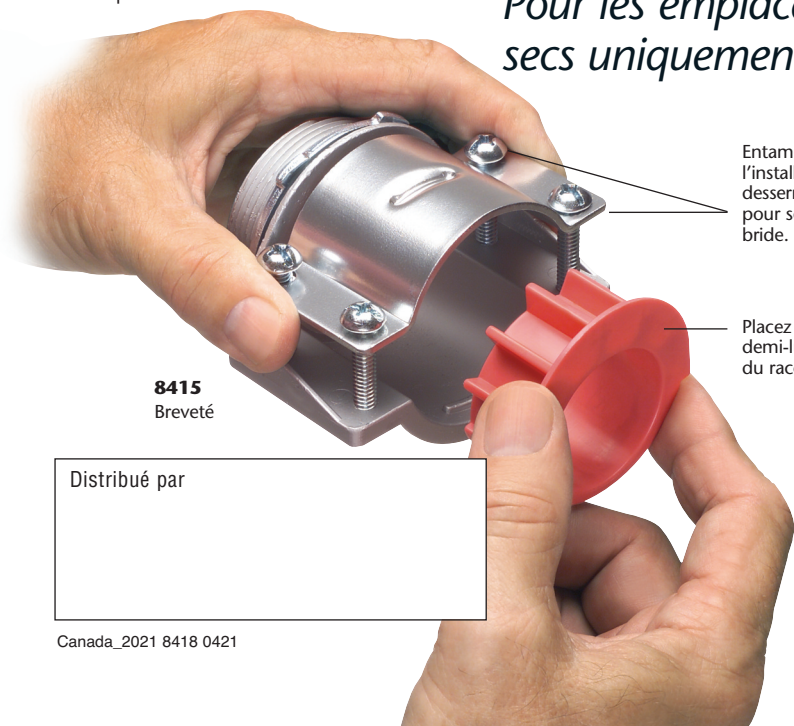


**1** Il vous suffit de desserrer les vis et d'insérer la bague de butée d'extrémité au besoin. Faites glisser le raccord sur le câble. Resserrez les vis sur la bride.

**2** Si vous utilisez une bague de butée d'extrémité, déterminez laquelle utiliser en comparant sa taille au faisceau de câbles (pas la gaine métallique). **Taille incorrecte illustrée ci-dessus.** La gaine métallique ne doit jamais passer dans la butée d'extrémité.

**3** Insérez la bague de butée d'extrémité appropriée en veillant à ce que la forme en demi-lune se trouve en haut du raccord.

*Pour les emplacements secs uniquement*



8415  
Breveté

Distribué par



**Arlington**®



1 Stauffer Industrial Park  
Scranton, PA 18517  
800/233.4717 • Fax 570/562.0646  
www.aifittings.com