

NOUVEAU!
suite au
verso

Connecteurs Teck étanches aux liquides et étanches au béton

pour les câbles Teck 90 ou câbles MC gainés en PVC

Accepte à la plus large gamme de câbles



Composants
LTMC507

**Idéal pour les terrasses
de stationnement et immeubles
résidentiels de grande hauteur**

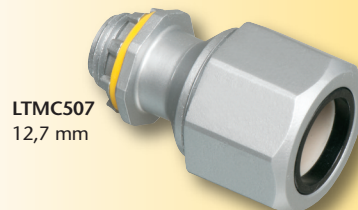


Économisez temps et argent grâce aux raccords étanches aux liquides et étanches au béton spécialement conçu pour câble MC gainé en PVC – et pour câble Teck 90.

Parfaits pour les terrasses de stationnement et immeubles résidentiels de grande hauteur, ces connecteurs plus grands acceptent la plus vaste gamme de câbles : 14/2 à 4/3. **Le LTMC507 est idéal pour les câbles Teck de 12/2 à 10/4.**

Il est compact et représente la solution économique pour l'installation de câbles MC gainés en PVC ou de câbles Teck.

- Homologué cULus
- À un prix concurrentiel



LTMC507
12,7 mm



LTMC75
19,05 mm



Arlington®

1 Stauffer Industrial Park
Scranton, PA 18517
800/233.4717
Fax 570/562.0646
www.aifittings.com

Connecteurs Teck étanches aux liquides et étanches au béton

pour les câbles Teck 90 ou câbles MC gainés en PVC

NOUVEAU!

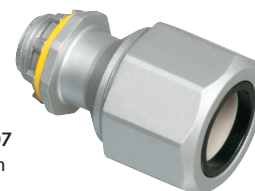
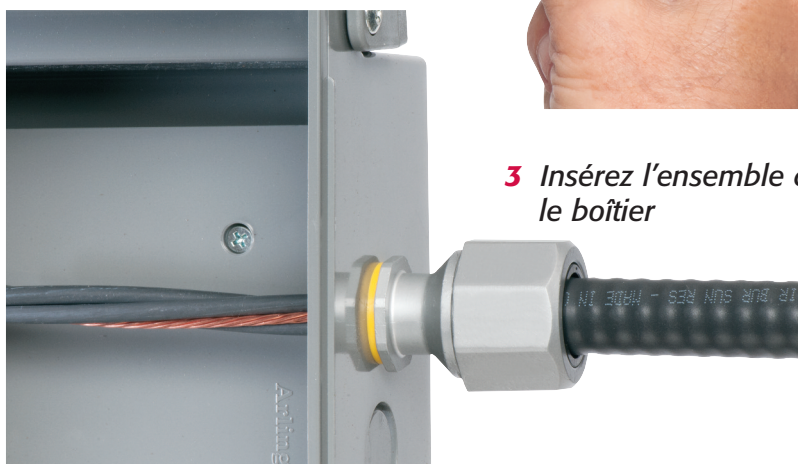
Facile à installer! 1 Raccourcissez la gaine en PVC de 31,7 mm



2 Poussez le câble gainé en PVC dans le raccord



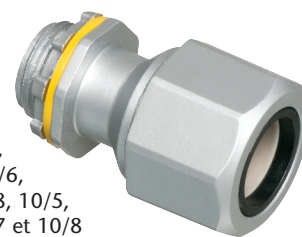
3 Insérez l'ensemble dans le boîtier



LTMC507
12,7 mm

pour 14/4, 14/5, 12/2,
12/3, 12/4, 12/5, 10/2, 10/3 et 10/4

NUMÉRO DE CATALOGUE	UPC/DCI/NAED FABR. N°01 8997	DESCRIPTION	UNITÉ/PAQUET STAND.
LTMC507	16800	Taille commerciale 12,7 mm	25
Gamme de câbles MC :		13,97 mm à 18,54 mm	
Gamme de câbles Teck 90 :		14,73 mm à 19,43 mm	
D.E. total de la gaine de câble MC :		17,01 mm à 21,08 mm	
D.E. total de la gaine de câble Teck 90 :		17,01 mm à 21,71 mm	



LTMC75
19,01 mm

pour 14/8,
14/10, 12/6,
12/7, 12/8, 10/5,
10/6, 10/7 et 10/8

NUMÉRO DE CATALOGUE	UPC/DCI/NAED FABR. N°01 8997	DESCRIPTION	UNITÉ/PAQUET STAND.
LTMC75	16801	Taille commerciale 19,01 mm	25
Gamme de câbles MC :		18,14 mm à 22,60 mm	
Gamme de câbles Teck 90 :		19,43 mm à 24,89 mm	
D.E. total de la gaine de câble MC :		21,08 mm à 25,14 mm	
D.E. total de la gaine de câble Teck 90 :		21,71 mm à 26,92 mm	

Le LTMC50 homologué cULus de la plus petite taille, est expédié prêt à installer sur les câbles MC gainés en PVC n° 10, n° 12 ou n° 14.

- Réduit les quantités en stock, économise les coûts associés au stockage de raccords différents
- En zinc moulé robuste LTMC50 12,7 mm



LTMC50
12,7 mm

NUMÉRO DE CATALOGUE	UPC/DCI/NAED FABR. N°01 8997	DESCRIPTION	UNITÉ/PAQUET STAND.
LTMC50	04279	Raccord en zinc pour les câbles MC 14/2 et 14/3 gainés en PVC DE 12,7 mm	25/100
Gamme de câbles MC :		10,54 mm à 14,35 mm	
Gamme de câbles Teck :		jusqu'à 1,47 cm	
D.E. total de la gaine :		13,97 mm à 17,01 mm	



Arlington®

1 Stauffer Industrial Park
Scranton, PA 18517

800/233.4717

Fax 570/562.0646

www.aifittings.com

Fabriqué aux É.-U.

LTCM 0715/REV 0920 Canada 10M

Distribué par