

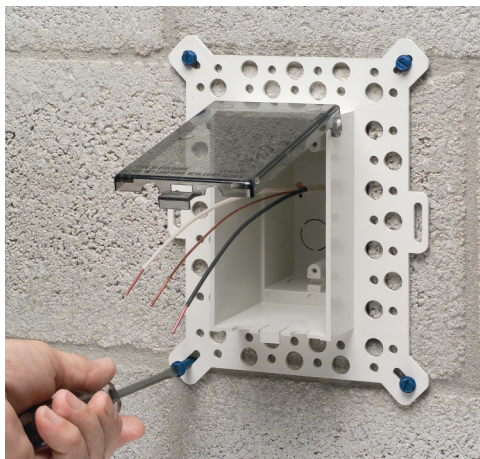
NOUVEAU!
COUVERCLES
ULTRA
ROBUSTES

IN BOX™ Boîtiers encastrés non métalliques

Couvercle **ULTRA ROBUSTE** et discret, résistant aux intempéries pendant l'utilisation



pour les parements en vinyle nouveaux ou existants



pour les parements rigides et les surfaces texturées



pour les surfaces planes rénovées, y compris la brique

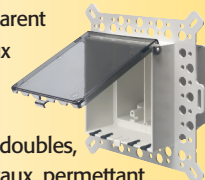
pour les nouvelles constructions en brique, en brun ou blanc

Le boîtier **IN BOX** répond aux exigences de la section 406.9 (B) du CNE 2014 pour la protection des prises extérieures qui requièrent l'utilisation d'un couvercle **ultra robuste** résistant aux intempéries pendant l'utilisation pour toutes les prises extérieures de 15 A ou 20 A. Il est également conforme à l'article 26-702 du Code canadien de l'électricité 2015 concernant les prises exposées aux intempéries.

Avec **IN BOX™**, il n'y a pas de pièces supplémentaires à acheter ou à manipuler, ce qui vous permet de réaliser des économies substantielles sur la main-d'œuvre et les matériaux. Le boîtier électrique encastré monobloc **IN BOX** à usage extérieur élimine le besoin d'installer de multiples pièces, c'est-à-dire un boîtier électrique, un couvercle bombé et un bloc de montage sur le parement. De plus, le boîtier **IN BOX** s'installe *dans le mur*, ce qui rend la partie saillante moins apparente et produit un résultat esthétique. Rien de plus simple.

Économie de coûts. Économie de temps. Résultat esthétique. Ne faites aucun compromis avec le boîtier monobloc IN BOX d'Arlington!

- Boîtier électrique non métallique de 360,5 cm³ (22 po³) avec couvercle **ultra robuste** transparent ou blanc résistant aux intempéries pendant l'utilisation
- Modèles simples et doubles, verticaux et horizontaux, permettant une variété d'utilisations
- Pour les constructions nouvelles et existantes
- Accepte les dispositifs simples – aucun joint nécessaire



S'installe dans le mur afin de rendre la partie saillante moins apparente!



Arlington®

1 Stauffer Industrial Park
Scranton, PA 18517
800 233-4717 • Téléc. : 570 562-0646
www.aifittings.com

Fabriqué aux É.-U.



Couvercle **ULTRA ROBUSTE** et discret, résistant aux intempéries pendant l'utilisation

RÉNOVATION

NUMÉRO DU CATALOGUE	UPC/DCI/NAED MFG #01 8997	DESCRIPTION (simple) Orientation de montage/Utilisations	COULEUR DU COUVERCLE	EMBALLAGE STANDARD
POUR LES SURFACES PLANES * (également offert avec boîtier en acier)				
DBVR1C	14313	Vertical	Transparent	4
DBVR1W	14314	Vertical	Blanc	4
DBHR1C	77604	Horizontal	Transparent	4
DBHR1W	77606	Horizontal	Blanc	4
POUR LES PAREMENTS EN VINYLE EXISTANTS *				
VERTICAL				
DBVR131C	14370	Pour parement de 0,63 cm et 0,79 cm (1/4 po et 5/16 po)	Transparent	4
DBVR131W	14375	Pour parement de 0,63 cm et 0,79 cm (1/4 po et 5/16 po)	Blanc	4
DBVR141C	14371	Pour parement de 1,27 cm (1/2 po)	Transparent	4
DBVR141W	14376	Pour parement de 1,27 cm (1/2 po)	Blanc	4
DBVR151C	14372	Pour parement de 1,58 cm (5/8 po)	Transparent	4
DBVR151W	14377	Pour parement de 1,58 cm (5/8 po)	Blanc	4
DBVR171C	14373	Pour parement à recouvrement à la hollandaise	Transparent	4
DBVR171W	14378	Pour parement à recouvrement à la hollandaise	Blanc	4
HORIZONTAL				
DBHR131C	77612	Pour parement de 0,63 cm et 0,79 cm (1/4 po et 5/16 po)	Transparent	4
DBHR131W	77614	Pour parement de 0,63 cm et 0,79 cm (1/4 po et 5/16 po)	Blanc	4
DBHR141C	77616	Pour parement de 1,27 cm (1/2 po)	Transparent	4
DBHR141W	77618	Pour parement de 1,27 cm (1/2 po)	Blanc	4
DBHR151C	77620	Pour parement de 1,58 cm (5/8 po)	Transparent	4
DBHR151W	77622	Pour parement de 1,58 cm (5/8 po)	Blanc	4
DBHR171C	77624	Pour parement à recouvrement à la hollandaise	Transparent	4
DBHR171W	77626	Pour parement à recouvrement à la hollandaise	Blanc	4
POUR PAREMENT À RECOUVREMENT RIGIDE EN CIMENT *				
DBVR131C	14370	Vertical	Transparent	4
DBVR131W	14375	Vertical	Blanc	4
DBHR131C	77612	Horizontal	Transparent	4
DBHR131W	77614	Horizontal	Blanc	4

NOUVELLE CONSTRUCTION

NUMÉRO DU CATALOGUE	UPC/DCI/NAED MFG #01 8997	DESCRIPTION (simple) Orientation de montage/Utilisations	COULEUR DU COUVERCLE	EMBALLAGE STANDARD
POUR TOUT NOUVEAU PAREMENT EN VINYLE * (également offert avec boîtier en acier)				
DBVS1C	14317	Vertical	Transparent	4
DBVS1W	14318	Vertical	Blanc	4
DBHS1C	77600	Horizontal	Transparent	4
DBHS1W	77602	Horizontal	Blanc	4
POUR SURFACES EN STUC ET TEXTURÉES * (également offert avec boîtier en acier) Includes FXC plastic block bushing				
DBVM1C	14315	Vertical	Transparent	4
DBVM1W	14316	Vertical	Blanc	4
DBHM1C	77608	Horizontal	Transparent	4
DBHM1W	77610	Horizontal	Blanc	4
Avec profondeur de bride totalement ajustable POUR TOUT SYSTÈME DE PAROI EN MOUSSE ET POUR UNE UTILISATION OÙ L'ÉPAISSEUR DE STUC VARIE osur les blocs de béton et le stuc				
DBVMA1C	77632	Vertical	Transparent	4
DBVMA1W	77634	Vertical	Blanc	4
POUR PAREMENT À RECOUVREMENT RIGIDE EN CIMENT				
DBVM1C	14315	Vertical	Transparent	4
DBVM1W	14316	Vertical	Blanc	4
DBHM1C	77608	Horizontal	Transparent	4
DBHM1W	77610	Horizontal	Blanc	4
POUR LES SYSTÈMES DE PAROI DE 3,81 CM (1 1/2 PO) avec profondeur de bride fixe				
DBVME1C	77645	Vertical	Transparent	4
DBVME1W	77646	Vertical	Blanc	4
POUR LA NOUVELLE BRIQUE				
DBHB1C	77628	Boîtier blanc • Horizontal	Transparent	4
DBHB1W	77630	Boîtier blanc • Horizontal	Blanc	4

* OFFERT EN MODÈLE DOUBLE Pour commander le boîtier avec la pince de mise à la terre pour le Canada, ajoutez le suffixe «GC» (par ex. DBVMA1WGC).

Le boîtier IN BOX répond aux exigences de la section 406.9 (B) du CNE 2014 pour la protection des prises extérieures qui requièrent l'utilisation d'un couvercle ultra robuste résistant aux intempéries pendant l'utilisation pour toutes les prises extérieures de 15 A ou 20 A. Il est également conforme à l'article 26-702 du Code canadien de l'électricité 2015 concernant les prises exposées aux intempéries.

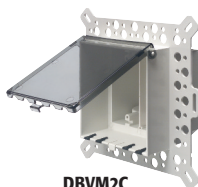


Arlington®

1 Stauffer Industrial Park
Scranton, PA 18517

800 233-4717 • Téléc. : 570 562-0646

www.aifittings.com



DBVM2C
Double
pour stuc

AVEC MANCHON ADAPTEUR • POUR LA NOUVELLE BRIQUE

(également offert avec boîtier en acier)

DHB1C	54880	Boîtier blanc • Horizontal	Transparent	4
DHB1W	54882	Boîtier blanc • Horizontal	Blanc	4
DVB1C	43609	Boîtier blanc • Vertical	Transparent	4
DVB1W	43620	Boîtier blanc • Vertical	Blanc	4
DHB1BRC	54881	Boîtier marron • Horizontal	Transparent	4
DHB1BR	54875	Boîtier marron • Horizontal	Marron	4
DVB1BRC	43608	Boîtier marron • Vertical	Transparent	4
DVB1BR	43595	Boîtier marron • Vertical	Marron	4

Distribué par

IN BOX 0516/15M

Breveté.
Autres brevets en instance.